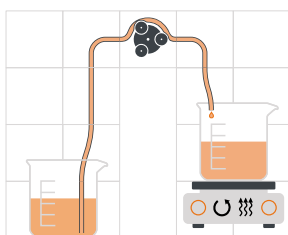


Hei-PROCESS Cloud Core

APLICACIONES



Bombear y mezclar 1

La solución está bombeada automáticamente en el recipiente mientras está mezclada con un agitador magnético.

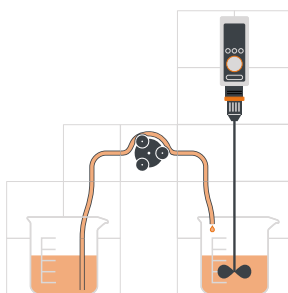
Componentes

1x bomba; dos modelos disponibles:

bomba Hei-FLOW Ultimate 120

bomba Hei-FLOW Ultimate 600

1x agitador magnético Hei-PLATE Mix 'n' Heat Ultimate



Bombear y mezclar 2

La solución está bombeada automáticamente en el recipiente mientras está mezclada con un agitador de varilla.

Componentes

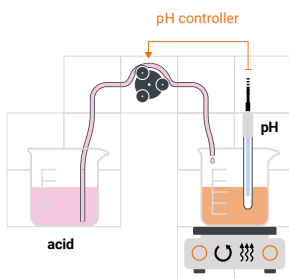
1x bomba Hei-FLOW Ultimate 120

1x agitador de varilla; tres modelos disponibles:

agitador de varilla Hei-TORQUE Ultimate 100

agitador de varilla Hei-TORQUE Ultimate 200

agitador de varilla Hei-TORQUE Ultimate 400



Control de pH

Esta solución le permite alcanzar y controlar el pH deseado en su recipiente: Si el pH medido es inferior al valor objetivo, una solución alcalina está bombeada en el recipiente.

Por supuesto, puede también definir un regulador de base ácida capaz de disminuir activamente el pH.

Componentes

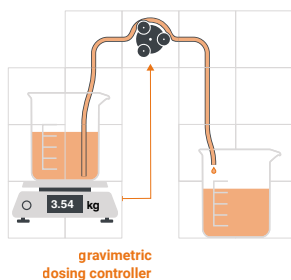
1x bomba; dos modelos disponibles:

bomba Hei-FLOW Ultimate 120

bomba Hei-FLOW Ultimate 600

1x agitador magnético Hei-PLATE Mix 'n' Heat Ultimate

1x sensor de pH ARC Easy Ferm Plus, Hamilton



Dosificación gravimétrica

Esta solución le permite dosificar soluciones de forma confiable, precisa y automática. Introduzca la cantidad deseada de solución que quiere añadir al recipiente en la interfaz de usuario; luego la bomba añade esta cantidad automáticamente desde la balanza: Una vez alcanzada la cantidad objetivo, la bomba para automáticamente.

Componentes

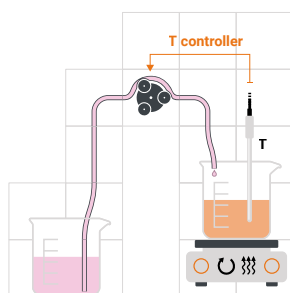
1x bomba; dos modelos disponibles:

bomba Hei-FLOW Ultimate 120 o 600

1x balanza; dos modelos disponibles:

balanza de precisión PCB 1000-2, Kern & Sohn

Ohaus Defender 5000



Bompear con temperatura controlada

Esta solución le permite controlar automáticamente el bombeo en su recipiente mediante la temperatura medida. Si se produce por ejemplo una reacción exotérmica, puede definir en la interfaz de usuario a qué temperatura el bombeo de un reactivo en el recipiente debe parar y a qué temperatura debe volver a arrancar.

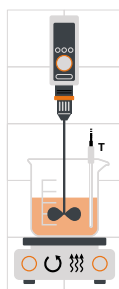
Componentes

1x bomba; dos modelos disponibles:

bomba Hei-FLOW Ultimate 120 o 600

1x agitador magnético Hei-PLATE Mix 'n' Heat Ultimate

1x sonda de temperatura



Control de temperatura

Controle la temperatura en su recipiente con un agitador magnético y mezcle su solución viscosa con un agitador de varilla.

Componentes

1x agitador de varilla; tres modelos disponibles:

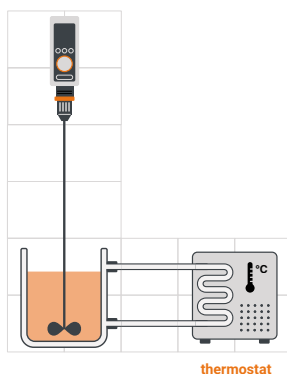
agitador de varilla Hei-TORQUE Ultimate 100

agitador de varilla Hei-TORQUE Ultimate 200

agitador de varilla Hei-TORQUE Ultimate 400

1x agitador magnético Hei-PLATE Mix 'n' Heat Ultimate

1x sonda de temperatura



Reactor químico

Esta solución, incluyendo un agitador de varilla y un termostato, le permite programar los parámetros ambientales básicos para reacciones químicas. La velocidad de agitación se puede también controlar mediante la temperatura en el recipiente.

Componentes

1x agitador de varilla Hei-TORQUE Ultimate 200

1x termostato; tres modelos disponibles:

Lauda serie ECO RE con interfaz RS232

Huber con Pilot ONE

serie Hei-CHILL