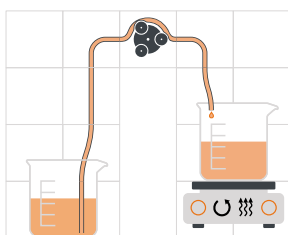


Hei-PROCESS Cloud Core

APPLICATIONS



Pomper et mélanger 1

Pompez votre solution automatiquement dans votre récipient pendant qu'un agitateur magnétique la mélange.

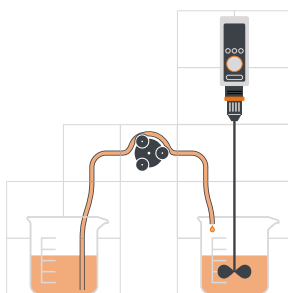
Composants

1x pompe ; deux modèles disponibles :

pompe Hei-FLOW Ultimate 120

pompe Hei-FLOW Ultimate 600

1x agitateur magnétique Hei-PLATE Mix 'n' Heat Ultimate



Pomper et mélanger 2

Pompez votre solution automatiquement dans votre récipient pendant qu'un agitateur à tige la mélange.

Composants

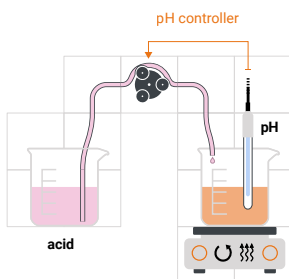
1x pompe Hei-FLOW Ultimate 120

1x agitateur à tige ; trois modèles disponibles :

agitateur à tige Hei-TORQUE Ultimate 100

agitateur à tige Hei-TORQUE Ultimate 200

agitateur à tige Hei-TORQUE Ultimate 400



Contrôle de pH

Cette solution vous permet d'atteindre et de contrôler la valeur pH souhaitée dans votre récipient : Dès que la valeur pH mesurée se trouve en-dessous de la valeur cible, une solution alcaline sera pompée dans votre récipient.

Bien entendu, vous pouvez également définir un régulateur à base acide pouvant abaisser la valeur pH activement.

Composants

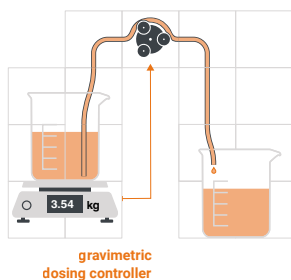
1x pompe ; deux modèles disponibles :

- pompe Hei-FLOW Ultimate 120

- pompe Hei-FLOW Ultimate 600

1x agitateur magnétique Hei-PLATE Mix 'n' Heat Ultimate

1x capteur de pH ARC Easy Ferm Plus, Hamilton



Dosage gravimétrique

Avec cette solution, vous pouvez doser des solutions de manière fiable, précise et automatique. Dans l'interface du logiciel, insérez la quantité que vous voulez ajouter dans votre récipient ; la pompe ajoutera ensuite cette quantité automatiquement depuis la balance : Dès que la quantité cible a été atteinte, la pompe s'arrête automatiquement.

Composants

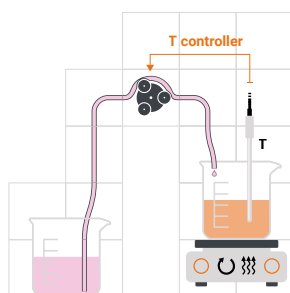
1x pompe ; deux modèles disponibles :

pompe Hei-FLOW Ultimate 120 ou 600

1x balance ; deux modèles disponibles :

balance de précision PCB 1000-2, Kern & Sohn

Ohaus Defender 5000



Pompage à régulation thermique

Avec cette solution, vous pouvez contrôler automatiquement le pompage dans le récipient à l'aide de la température mesurée. Si, par exemple, une réaction exothermique se produit, vous pouvez définir dans l'interface du logiciel à quelle température le pompage d'un réactif dans le récipient doit s'arrêter et à quelle température il doit redémarrer.

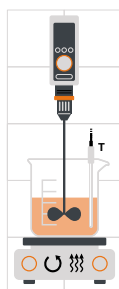
Composants

1x pompe ; deux modèles disponibles :

pompe Hei-FLOW Ultimate 120 ou 600

1x agitateur magnétique Hei-PLATE Mix 'n' Heat Ultimate

1x sonde de température



Contrôle de la température

Contrôlez la température dans votre récipient à l'aide d'un agitateur magnétique et mélangez votre solution visqueuse à l'aide d'un agitateur à tige.

Composants

1x agitateur à tige ; trois modèles disponibles :

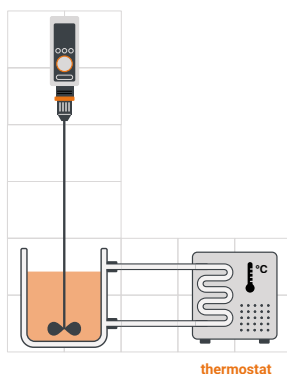
agitateur à tige Hei-TORQUE Ultimate 100

agitateur à tige Hei-TORQUE Ultimate 200

agitateur à tige Hei-TORQUE Ultimate 400

1x agitateur magnétique Hei-PLATE Mix 'n' Heat Ultimate

1x sonde de température



Réacteur chimique

Cette solution, y compris un agitateur à tige et un thermostat vous permet de programmer les paramètres environnementaux de base pour les réactions chimiques. La vitesse d'agitation peut également être commandée à partir de la température dans le récipient.

Composants

1x agitateur à tige Hei-TORQUE Ultimate 200

1x thermostat ; trois modèles disponibles :

Lauda série ECO RE avec interface RS232

Huber avec PilotOne

série Hei-CHILL