

Konfigurationsliste

HEI-REACT



GENERELLES

Diese Übersicht dient Ihnen als erste Orientierung. Darüber hinaus stehen Ihnen auf Anfrage weitere Systemkomponente zur Verfügung.

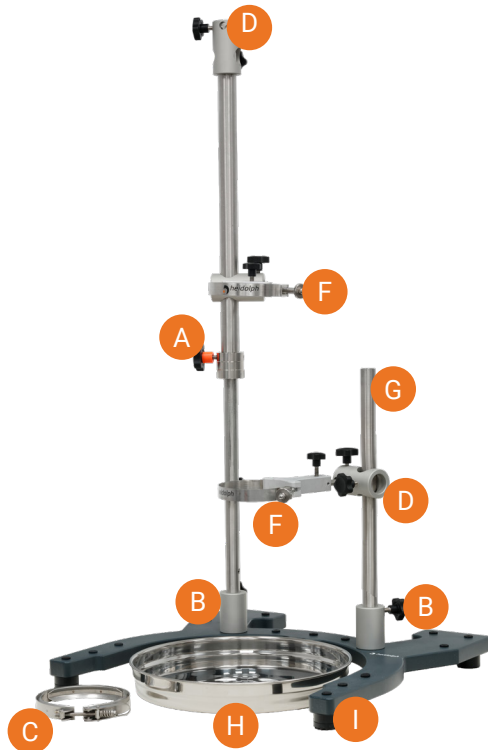
Für eine optimal auf Ihre Anforderungen abgestimmte Lösung beraten wir Sie gerne persönlich.



HEI-REACT BASISKONFIGURATION

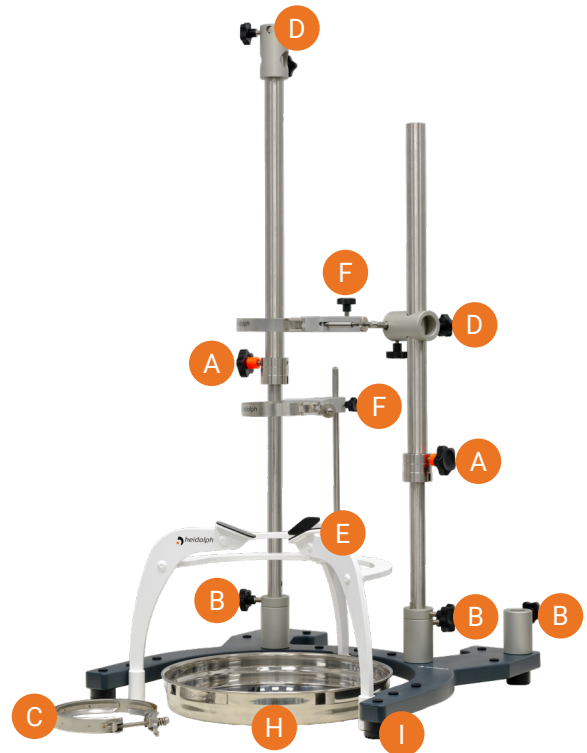
REAKTORGESTELL BIS 0,5 L

P/N: 532-02111-00



REAKTORGESTELL AB 1 L

P/N: 532-02221-00



- A** Teleskopstange mit Positioniererring
- B** Multi-Stativhalter
- C** Glasschnellverschluss
- D** Universal-Rohrklemme
- E** Dreibein-Gefäßaufnahme

- F** Bausatz Reaktorgefäß- / Deckelhalter
- G** Stativrohr 400
- H** Auffangwanne
- I** Gestellfuß
- +** Zusätzlich: Verlängerung Multi-Stativhalter

ZUBEHÖR Hei-REACT GESTELL



TELESKOPSTANGE MIT POSITIONIERRING

P/N: 11-300-012-15



MULTI-STATIVHALTER

P/N: 11-300-012-61



VERLÄNGERUNG MULTI-STATIVHALTER

P/N: 11-300-012-62



UNIVERSAL-ROHRKLEMME

P/N: 11-300-012-63



DREIBEIN-GEFÄßAUFNAHME

P/N: 11-300-012-64



BAUSATZ REAKTORGEFÄß-DECKELHALTER

P/N: 11-300-012-25



STATIVROHR 400

P/N: 22-02-04-20-03



AUFFANGWANNE

P/N: 22-02-08-02-80

DOPPELWANDIGE REAKTORGEFÄßE

FEATURES

1,25:1 - Verhältnis Höhe zum inneren Durchmesser

DN 100 - glatt geschliffener Flansch



Reaktorgefäße

Reaktorgefäße mit Vakuummantel

	Reaktorgefäße	Reaktorgefäße mit Vakuummantel
100 ml	541-00151-12	541-00151-22
250 ml	514-01151-12	514-01151-22
500 ml	514-02151-12	514-02151-22
1000 ml	514-03151-12	514-03151-22
2000 ml	514-04151-12	514-04151-22
3000 ml	514-05151-12	514-05151-22
5000 ml	514-06151-12	-



5-HALSDECKEL

1xB19, 2xB24, 1xB29, 1xB34
P/N: 514-11123-04



GLASSCHNELLVERSCHLUSS

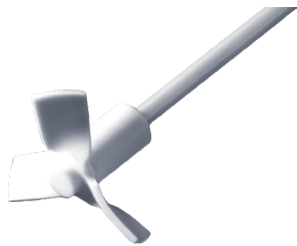
P/N: 11-300-003-43

ÜBERKOPFRÜHRER

HEI-TORQUE



	Details	Artikelnummer
Hei-TORQUE Core	Torque: 40 Ncm; 2,3 kg	501-60410-00
Hei-TORQUE Core RS232	Torque: 40 Ncm; 2,3 kg; RS232	501-60430-00
Hei-TORQUE Expert 100	Torque: 100 Ncm	501-61010-00
Hei-TORQUE Expert 200	Torque: 200 Ncm	501-62010-00
Hei-TORQUE Expert 400	Torque: 400 Ncm	501-64010-00
Hei-TORQUE Ultimate 100	Torque: 100 Ncm; RS232, USB	501-61020-00
Hei-TORQUE Ultimate 200	Torque: 200 Ncm; RS232, USB	501-62020-00
Hei-TORQUE Ultimate 400	Torque: 400 Ncm; RS232, USB	501-64020-00



PR 39 PTFE

Propellerrührer
L = Länge
AD = Außendurchmesser

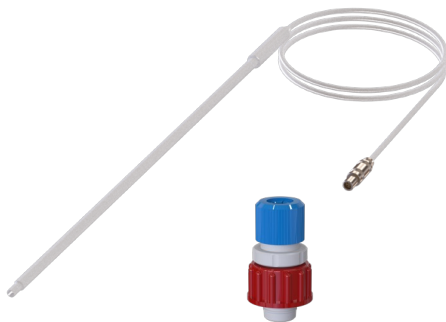
L 450 mm x AD 50mm	509-39000-05
L 450 mm x AD 75mm	509-39000-04
L 600 mm x AD 75mm	509-039000-03

RÜHRDURCHFÜHRUNG

11-300-012-66



TEMPERATURFÜHLER



Für Reaktorgefäße bis zu 500 ml

Artikelnummer

PTFE Pt100	509-60400-00
Adapter	23-08-11-01-04

Adapter PTFE Pt100 - 8 mm Durchmesser | 400 mm Länge

Für Reaktorgefäße ab 1000ml

PTFE Pt100 500 mm* (für 1000-3000 ml)	509-60500-00
PTFE Pt100 600 mm* (für ≥ 5000 ml)	509-60600-00
Adapter	23-08-11-01-02

Adapter PTFE Pt100 - 9 mm Durchmesser | Länge abhängig vom Gefäß

THERMOSTATE

Offene Bad- und Umwälzthermostate

Dynamische Temperiersysteme



	Huber CC-K6	Huber Ministat 230	Huber Ministat 240	Huber Petite Fleur	Huber Unistat Tango
Füllvolumen min. (L)	2,5	3,0	3,5	1,5	1,5
Temperaturkonstanz (K)	±0,02	±0,02	±0,02	±0,02	±0,02
Temperaturbereich	-25 to 200°C	-45 to 200°C	-40 to 200°C	-40 to 200°C	-45 to 250°C
Fühleranschluss extern	Pt100	Pt100	Pt100	Pt100	Pt100
Heizleistung (kW)	1,6 - 2,1	1,6 - 2,1	1,8 - 2,1	1,6 - 2,0	3,0
Kälteleistung (kW at 0°C)	0,15	0,38	0,55	0,45	0,70
Artikelnummer	531-40001-00	531-40002-00	531-40003-00	531-40004-00	531-40005-00

VERBINDUNG ZUM THERMOSTAT

UNIVERSELLES ENTLEERUNGSSET

P/N: 11-300-012-57

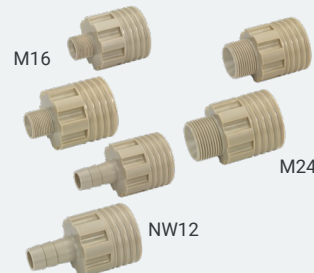


SCHLAUCHSET FÜR VERWENDUNG MIT 2 GEFÄßEN

P/N: 11-300-012-22



ALTERNATIVE ZUM UNIVERSELLEN ENTLEERUNGSSET



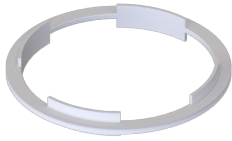
PEEK GLASANSCHLUSS

M16 P/N: 23-09-03-01-04
für alle Thermostate außer Unistat Tango

M24 P/N: 23-09-03-01-61
für Unistat Tango

NW12 P/N: 23-09-03-01-18
für Nicht-Heidolph-Thermostate

GLASZUBEHÖR



**PTFE-STÜTZRING
FÜR FEP O-RING -
DN 100**

P/N: 23-03-04-02-76



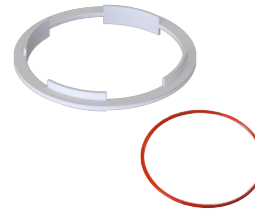
**CHEMRAZ FFKM-O-
RING - DN 100**

P/N: 23-30-01-09-14



**FEP-UMMANTELTER
SILIKON-O-RING**

P/N: 23-30-01-01-39



**SET DICHRING -
DN 100**

P/N: 11-300-012-65



**GLASKÜHLER
RODAVISS**

P/N: 15-300-001-33



**90° ADAPTER
B29-GL14**

P/N: 15-300-003-54



**TROPFRICHTER MIT
DRUCKAUSGLEICHS-
ROHR**

250 ml - B24 P/N: 15-300-003-56
500 ml - B24 P/N: 15-300-003-57



**SCHWANENHALS-
ADAPTER**

B24-B24 vertikal
P/N: 15-300-003-52
B29-B29 vertikal
P/N: 15-300-003-53



**RÜCKLAUFVERTEILER-
SET**

P/N: 15-300-003-61



**RÜCKLAUFVERTEILER
MIT DAMPFTEMPERA-
TURFÜHLER-SET**

P/N: 15-300-003-62



**INERTGASADAPTER
B24-GL14**

P/N: 15-300-003-63



**ADAPTER + VENTIL
B24-GL14-90°**

P/N: 15-300-003-58



BLASENZÄHLER

P/N: 15-300-003-60



**FESTSTOFF ZUFUHR
TRICHTER B34**

P/N: 15-300-003-55



**GLASSTOPFEN MIT
KEGELSCHLIFF**

B19 P/N: 15-300-003-48
B24 P/N: 15-300-003-49
B29 P/N: 15-300-003-50
B34 P/N: 15-300-003-51



SCHLAUCH ADAPTER

B19-NW12-PTFE

P/N: 23-08-11-01-06



ADAPTER RODAVISS

B34 - GL25 P/N: 15-300-003-64
B24 - 2 x GL14 P/N: 15-300-03-59

**SCHWENKBARE
DURCHFÜHRUNG GL25
FÜR PH SONDE**

Swivel 12mm P/N: 23-30-01-09-18

INTERNATIONAL

Heidolph Scientific Products GmbH

Walpersdorfer Str. 12 | 91126 Schwabach, Germany
Phone: +49 9122 9920-67 | sales@heidolph.de

NORTH AMERICA

Heidolph North America

1235 N. Mittel Blvd, Suite B | Wood Dale, IL 60191
Phone: (224) 264-9600 | hello@heidolph.com

CHINA

Heidolph Instruments Shanghai Ltd.

Room 305, Building MT1 | Shanghai Wanxiang Enterprise Center
No 229 Haowen Road | Minhang District, Shanghai
Phone: +86 21 6093 9799 | sales@heidolph-instruments.cn

SOUTH KOREA

Heidolph Korea Ltd.

#1507, Bldg B. 70 | Dusan-ro, Geumcheon
Seoul, Republic of Korea
Phone: +80 70 8064 7152 | sales@heidolph.kr

www.heidolph.com



Copyright 2025, Heidolph Scientific Products GmbH

Not to be reproduced in part or in its entirety without the approval of the publisher. Images are shown for illustration only and may include other equipment or accessories in use.

All data provided is subject to technical changes and errors.