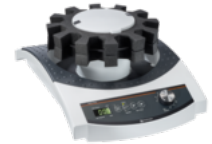


Multi Reax

Technical datasheet



Dimensions (l × h × p)	260 × 168 × 381 mm	
Poids	env. 10 kg	
Charge maximale admissible	1,5 kg	
Entraînement	Moteur asynchrone	
Plage de vitesses	150 – 2.000 tr/min.; Affichage: numérique	
Niveau de pression acoustique	< 45 dB (A), conformément à IEC 61010	
Tension de calcul	230 V / 50 Hz, 110 V / 60 Hz	
Catégorie de surtension	n.a.	
Degré de contamination	n.a.	
Alimentation	50 W	
Température de service	5 °C – 31 °C, jusqu'à 80 % d'humidité relative de l'air 32 °C à 40 °C, jusqu'à 50 % d'humidité relative de l'air (diminution linéaire)	
Altitude d'installation	jusqu'à 2 000 m au-dessus du niveau de la mer	
Protection contre la surchauffe	à réinitialisation automatique	
Réglage de la vitesse de rotation	n.a.	
Surface utile	n.a.	
Mouvement d'agitation	vibration circulaire	

Orbite	3 mm
Fusible de l'appareil	n.a.
Variations de tension admissibles	n.a.
Dimensions de la bouteille	n.a.
Interfaces	
Protection Class	