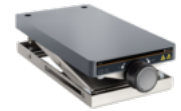


## e-Lift Technical datasheet



<b>Poids</b>	6 kg
<b>Charge maximale admissible</b>	10 kg
<b>Classe de protection (EN 60529)</b>	Mécanique IP02, électronique IP42
<b>Surface utile</b>	185 × 350 mm
<b>Alimentation électrique</b>	Via agitateur magnétique/câble USB-C
<b>Footprint (l × p)</b>	185 × 390 mm, incl. molette
<b>Hauteur</b>	min. 95 mm, max. 275 mm