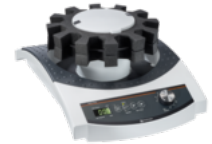


Multi Reax Technisches Datenblatt



Abmessungen (B x H x T)	260 × 168 × 381 mm
Gewicht	ca. 10 kg
Maximal zulässige Belastung	1,5 kg
Antrieb	Asynchronmotor
Drehzahlbereich	150 – 2.000 U/min; Anzeige: digital
Schutzart (EN 60529)	IP30
Schalldruckpegel	< 45 dB (A), in Anlehnung an IEC 61010
Bemessungsspannung	230 V / 50 Hz, 110 V / 60 Hz
Protection Class	I
Überspannungskategorie	n.a.
Verschmutzungsgrad	n.a.
Leistungsaufnahme	50 W
Betriebstemperatur	5 °C – 31 °C bei bis zu 80 % rel. Luftfeuchte 32 °C – 40 °C bei bis zu 50 % rel. Luftfeuchte (linear abnehmend)
Aufstellhöhe	bis 2.000 über NN
Überhitzungsschutz	selbstrücksetzend
Drehzahlregelung	n.a.
Nutzfläche	n.a.
Bewegungsart	kreisförmig vibrierend
Orbit	3 mm
Gerätesicherung	n.a.

**Zulässige
Netzspannungsschwankungen**

n.a.

Flaschenabmessungen

n.a.

Schnittstellen