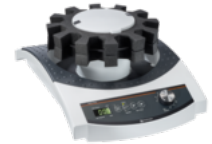


Multi Reax Technical datasheet



| | |
|--|--|
| Dimensions (l × h × p) | 260 × 168 × 381 mm |
| Poids | env. 10 kg |
| Charge maximale admissible | 1,5 kg |
| Entraînement | Moteur asynchrone |
| Plage de vitesses | 150 – 2.000 tr/min.; Affichage: numérique |
| Classe de protection (EN 60529) | IP30 |
| Niveau de pression acoustique | < 45 dB (A), conformément à IEC 61010 |
| Tension de calcul | 230 V / 50 Hz, 110 V / 60 Hz |
| Protection Class | I |
| Catégorie de surtension | n.a. |
| Degré de contamination | n.a. |
| Alimentation | 50 W |
| Température de service | 5 °C – 31 °C, jusqu'à 80 % d'humidité relative de l'air 32 °C à 40 °C, jusqu'à 50 % d'humidité relative de l'air (diminution linéaire) |
| Altitude d'installation | jusqu'à 2 000 m au-dessus du niveau de la mer |
| Protection contre la surchauffe | à réinitialisation automatique |
| Réglage de la vitesse de rotation | n.a. |

| | |
|--|----------------------|
| Surface utile | n.a. |
| Mouvement d'agitation | vibration circulaire |
| Orbite | 3 mm |
| Fusible de l'appareil | n.a. |
| Variations de tension admissibles | n.a. |
| Dimensions de la bouteille | n.a. |
| Interfaces | |