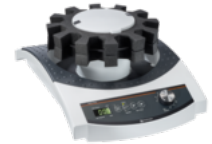


## Multi Reax Technisches Datenblatt



<b>Abmessungen (B x H x T)</b>	260 × 168 × 381 mm
<b>Gewicht</b>	ca. 10 kg
<b>Maximal zulässige Belastung</b>	1,5 kg
<b>Antrieb</b>	Asynchronmotor
<b>Drehzahlbereich</b>	150 – 2.000 U/min; Anzeige: digital
<b>Schutzart (EN 60529)</b>	IP30
<b>Schalldruckpegel</b>	< 45 dB (A), in Anlehnung an IEC 61010
<b>Bemessungsspannung</b>	230 V / 50 Hz, 110 V / 60 Hz
<b>Protection Class</b>	I
<b>Überspannungskategorie</b>	n.a.
<b>Verschmutzungsgrad</b>	n.a.
<b>Leistungsaufnahme</b>	50 W
<b>Betriebstemperatur</b>	5 °C – 31 °C bei bis zu 80 % rel. Luftfeuchte   32 °C – 40 °C bei bis zu 50 % rel. Luftfeuchte (linear abnehmend)
<b>Aufstellhöhe</b>	bis 2.000 über NN
<b>Überhitzungsschutz</b>	selbstrücksetzend
<b>Drehzahlregelung</b>	n.a.
<b>Nutzfläche</b>	n.a.
<b>Bewegungsart</b>	kreisförmig vibrierend
<b>Orbit</b>	3 mm
<b>Gerätesicherung</b>	n.a.

**Zulässige  
Netzspannungsschwankungen**

n.a.

**Flaschenabmessungen**

n.a.

**Schnittstellen**