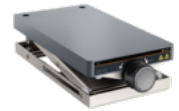


e-Lift Technisches Datenblatt



Gewicht	6 kg
Maximal zulässige Belastung	10 kg
Schutzart (EN 60529)	Mechanik IP02, Elektronik IP42
Nutzfläche	185 × 350 mm
Stromversorgung	Von Magnetprüfer per USB C-Kabel
Nutzbare Stellfläche (b × t)	185 × 390 mm, inkl. Handrad
Höhe	min. 95 mm, max. 275 mm