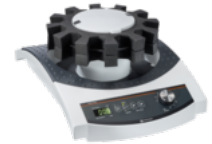


Multi Reax Technical datasheet



Dimensions (l × h × p)	270 × 172 × 410 mm
Poids	env. 10 kg
Charge maximale admissible	1,5 kg
Entraînement	Moteur asynchrone
Plage de vitesses	150 – 2.000 tr/min.; Affichage: numérique
Classe de protection (EN 60529)	IP30
Niveau de pression acoustique	< 45 dB (A), conformément à IEC 61010
Tension de calcul	230 V / 50 Hz, 110 V / 60 Hz
Classe de protection	I
Catégorie de surtension	n.a.
Degré de contamination	n.a.
Alimentation	50 W
Température de service	5 °C – 31 °C, jusqu'à 80 % d'humidité relative de l'air 32 °C à 40 °C, jusqu'à 50 % d'humidité relative de l'air (diminution linéaire)
Altitude d'installation	jusqu'à 2 000 m au-dessus du niveau de la mer
Protection contre la surchauffe	à réinitialisation automatique
Réglage de la vitesse de rotation	n.a.

Surface utile	n.a.
Mouvement d'agitation	vibration circulaire
Orbite	3 mm
Fusible de l'appareil	n.a.
Variations de tension admissibles	n.a.
Dimensions de la bouteille	n.a.