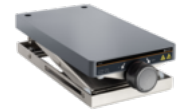


e-Lift Technical datasheet



Poids	6 kg
Charge maximale admissible	10 kg
Classe de protection (EN 60529)	Mécanique IP02, électronique IP42
Surface utile	185 × 350 mm
Alimentation électrique	Via agitateur magnétique/câble USB-C
Footprint (l × p)	185 × 390 mm, incl. molette
Hauteur	min. 95 mm, max. 275 mm